

Company Profile





企業ポリシー

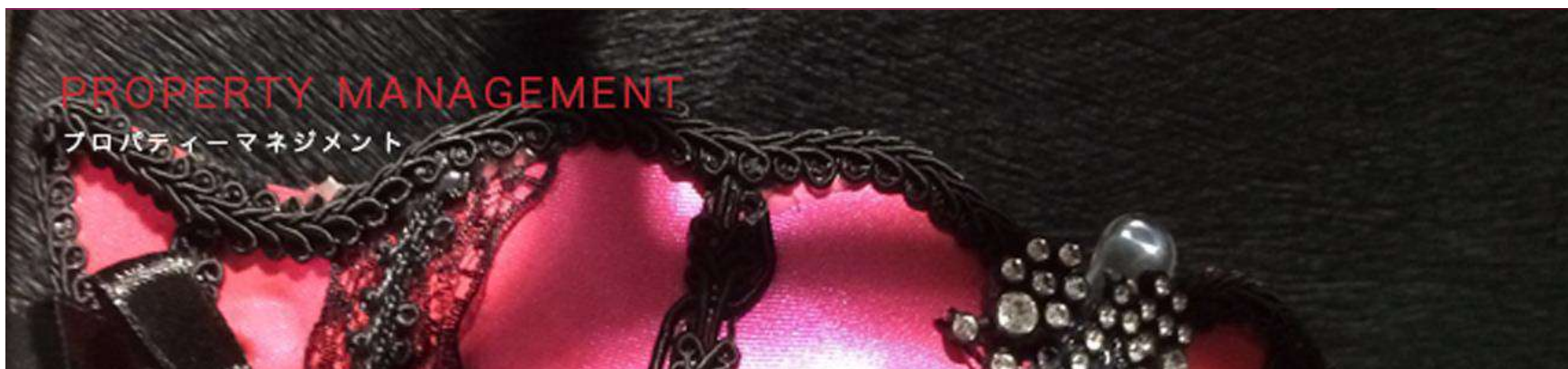
PMWのロゴに込めた思い



Powerful	(力強く)人を動かす
Paramount	(最高の)のおもてなしを実現する
Person	(人)を魅了する仕事の実現
Pleasur	お客様の(喜び)を第一に
Promise	(約束)は必ず実現する
Product	価値のある(商品)
Progress	絶え間なく(発展)する
Prosper	事業を(成功)へと導く
Produce	新たなアイデアを(生み出す)

人がガッツポーズをしている姿をイメージした「P」は元気に力強く前進している姿を表し、弾むような「M」と「W」は全てのスタッフが目標に向かって躍動する姿勢を表しています。

またロゴカラーの赤には「勝利」、黄には「幸福」、青には「信頼」の意味が込められています。そして中心にある緑の円は、お客様、お取引先様、スタッフと関わるすべての人が結びつきながら、楽しさと喜びを共有する「真実の瞬間」を表現しています。



事業をトータルサポート

自社での商業施設の運営実績を元に、様々なクライアントに対してサービス事業のトータルプロデュースを行っています。

サービス事業の運営と開発

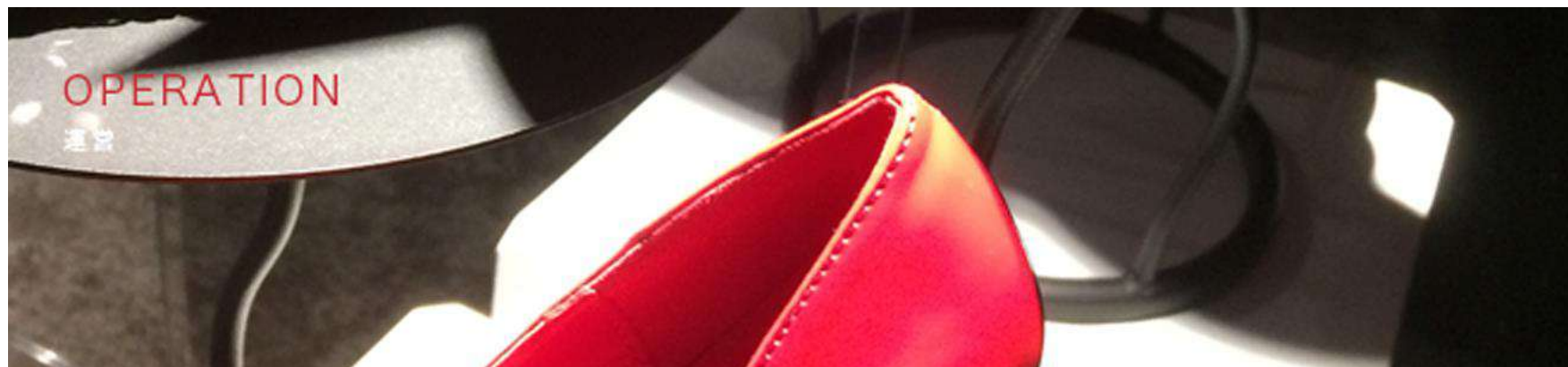
PMWでは、既にある収益物件の管理・運営にあたるだけでなく、開発・設計段階から建築の仕様や販売料金の設定など事業収支に至るまでプロジェクトを包括的に捉えます。

総合的な企画・コンサルティング活動を通じてクライアント様にとって満足度の高いプロパティマネージメントのスキームを構築し、ご提案致します。



不動産再生プロデュース

オフィスビルやマンション等のリノベーション(用途変更)



事業計画

運営の現場を知り尽くしているからこそできるリアルで実践的な事業シミュレーション

経営方針

マーケットの変化、競合の分析、お客様のニーズを捉え、戦略的な経営計画を実行します

キャベックス

不動産の価値の向上と維持のため、適切な計画及び実施

セールスプロモーション

ファンを増やすリピーター戦略、競争力を高める企画など。エリアリサーチから効果的な販売促進。

経費削減プロセス

省エネ・コストソリューション

運営のリスクヘッジ

想定される様々なリスクを組織的なリスクヘッジによってマネジメントします

スタッフ人事教育

確立されたテクニカルマニュアル& 全てのお客様に喜ばれるホスピタリティマインド教育

ファシリティーマネジメント

施設の維持、保全だけでなく、最小のコストで最大の効果をあげる計画的改善の実施

管理体制

ワークグループ



総称して「オペレーション」と呼び、サービスビジネスの展開において何よりも重視しています。

PMWの運営する店舗は、経営効率を優先し画一化されたチェーンオペレーションやフランチャイズ化した営業形態ではなく、その地域の文化や特性、お客様のニーズに応えるオリジナリティをもったカスタマイズ店舗にこだわります。お客様へのホスピタリティ（おもてなしの心）を第一に、効率至上主義では計れない運営スタイルを一貫することで、中長期的にお客様、オーナー様、地域の皆様からも信頼を頂ける施設を創出しています。



Backbone バックボーン

「トレンド」を捉え、顧客ニーズを掴んだ開発によって、高品質なサービスを提供するスペシャリスト集団

開発チーム

プロジェクト毎に社内および提携ブレンから望ましいチームを編成し、ニーズに合ったクオリティの高いソリューションを提案しています。マーケティング、プランニング、デザイン、施工、メンテナンス、商品開発、事業提案等プロデュースに伴う業務を担い、独自の視点から各々においてスペシャリストというにふさわしいノウハウを蓄積しています。

Due Diligence デューデリジェンス

多くのプロジェクトの運営実績とノウハウを持つPMWが、ビジネスの正確な価値判断を導き出します。

Solution ソリューション

PMWでは、サービス事業の開発から運営までのパートナーとして、最適なソリューションを提案・実行いたします。

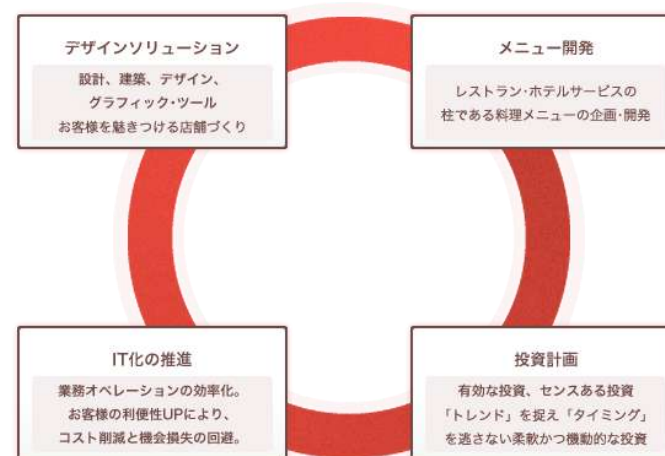
オペレーションアセットの査定

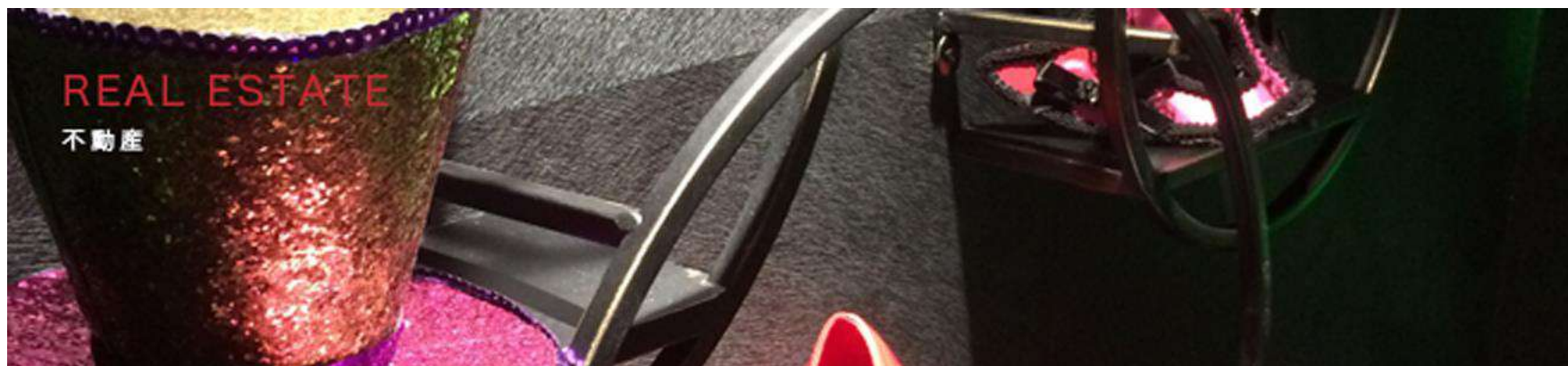
営業上のポテンシャル診断

マーケティング

顧客や市場が求めている商品・サービスを調査。
価格・流通・広告・販促などに関する施策の企画・推進。

不良債権出口戦略





不動産物件のご紹介、仲介

- 高利回り投資案件提案
- 節税対策

アセットマネジメント

投資家様に対し、不動産の取得・ファイナンスの確保から保有・出口戦略策定、投資期間中のプロパティマネジメント、売却による資金回収、レポーティングに至るまで、トータルサービスを提供します

情報・ご相談 募集中

売買情報

ホテルをはじめとする収益物件を
売りたい・買いたい

業務委託

所有する収益物件の運営、
経営を委託したい

借上げ

所有する収益物件を借上げて
管理して欲しい

事業のご相談

物件の診断をして欲しい、
コンサルティングを依頼したい

不動産再生のご相談

現状ホテルとして運営をしている
建物以外にも、オフィスビルや
マンション等からのリノベーション
(用途変更) にも対応致します



Contracting Schemes 契約スキーム

ホテルビジネスの収益性は、オフィスビルや居住等の収益不動産とは異なり、現場の経営・運営力に左右されます。様々なケースに合わせて、当社の豊富な経験と運営ノウハウをもって収益性の高いホテル事業の経営をサポートします。

1. 運営受託管理

【管理運営委託方式】とは
オーナー様所有のホテルの管理・運営業務を一括し当社でお引き受け致します。オーナー様には運営委託料をお支払い頂き、ホテル営業に伴う損益はオーナー様に帰属します。
契約は固定委託料+出来高報酬という形態が一般的です。

2. 賃貸借管理

【賃貸借管理方式】とは
オーナー様所有のホテルを当社が借り上げし、賃料をオーナー様へお支払いいたします。メリット

- ・安定収入・・・オーナー様には固定賃料または売上高やGOPに連動する変動賃料をリターンとして受取る。
- ・ローリスク・・・所有者は、初期投資に伴う投資リスクを負担する一方、ホテル事業の経営・運営リスクは当社が責任をおいます。

3. ホテル経営コンサルティング

【ホテル経営コンサルティング】とは
オーナー様所有のホテルに対し、PMWの専門スタッフが経営改善のお手伝いを致します。当社の運営ノウハウによりマーケティング、ホテル経営の現状分析、経費削減、現場の従業員教育など。

ABOUT PMW

会社案内

パワフルマネージメントワーク(Powerful Management Work)は、業界のリーディングカンパニーとしての実績を活かし、全てのクライアント様を成功へ導く総合的なプロパティーマネジメントを提供します。

会社名	株式会社 パワフル マネージメント ワーク 英語表記： Powerful Management Work Inc.
代表者	代表取締役 長島 俊治
設立	2012年
所在地	本社 〒150-0043 東京都渋谷区道玄坂2-14-7 TEL 03-5784-4690 FAX 03-5784-4691 横浜OFFICE (横浜オフィス) 〒231-0025 神奈川県横浜市中区松影町1-3-11 TEL 045-222-3389 FAX 045-222-3390
従業員数	650名

President Profile 代表プロフィール

長島 俊治
代表取締役 長島 俊治



平成6年サービス事業のトータルプロデュース会社へ入社。
全国規模のホテルチェーンの運営管理に携わり、新店舗・旗艦店舗を担当。
課長、部長を経て、取締役事業本部長を歴任。
平成24年 パワフルマネージメントワークを設立
現在、東日本を中心に現在12店舗428室を運営管理する。

History 沿革

1998年9月 仙台市 プレゼントホテルルネッサンスをオープン
1999年4月 成田市 ホテル プラン チャペル クリスマスをオープン
1999年5月 名取市 グランドホテルステイモアをオープン
2005年12月 名古屋市 HOTEL LOVEをオープン ※2006.2.14グランドオープン
2008年9月 さいたま市 WARTER HOTEL Mwをオープン
2012年10月 宇都宮市 ホテル ヴィエンヌをオープン
2012年11月 豊田市 ホテル マインをオープン
2012年12月 横須賀市 ホテル アクアブルーをオープン
2012年12月 稲沢市 ホテル クリスマスをオープン
2013年2月 土浦市 ホテル ステイフォレストをオープン
2013年3月 沼津市 ホテル クリスマスをオープン





力溢れるホテルマネジメント。
皆様と共に成長し広く社会に貢献する。